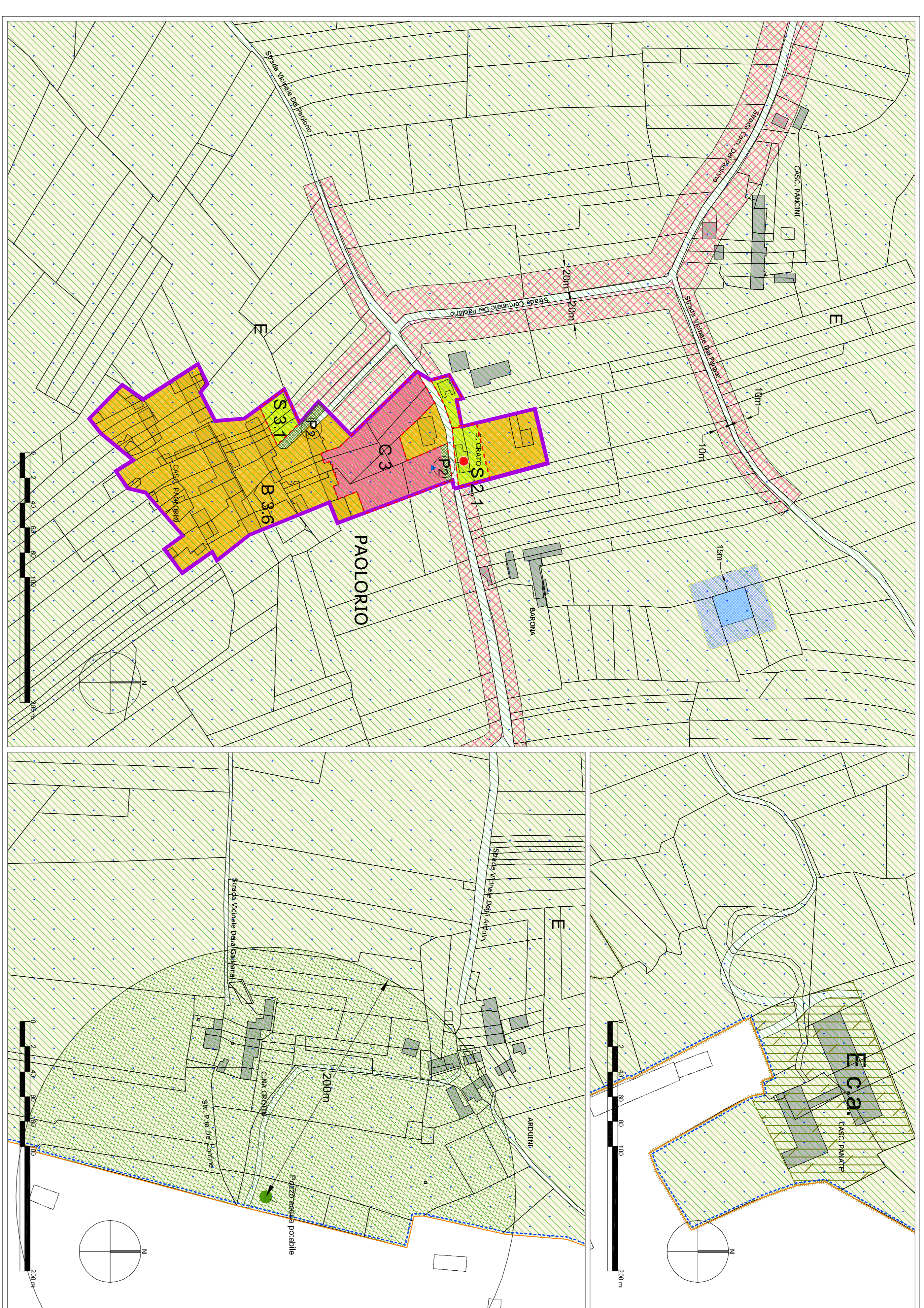


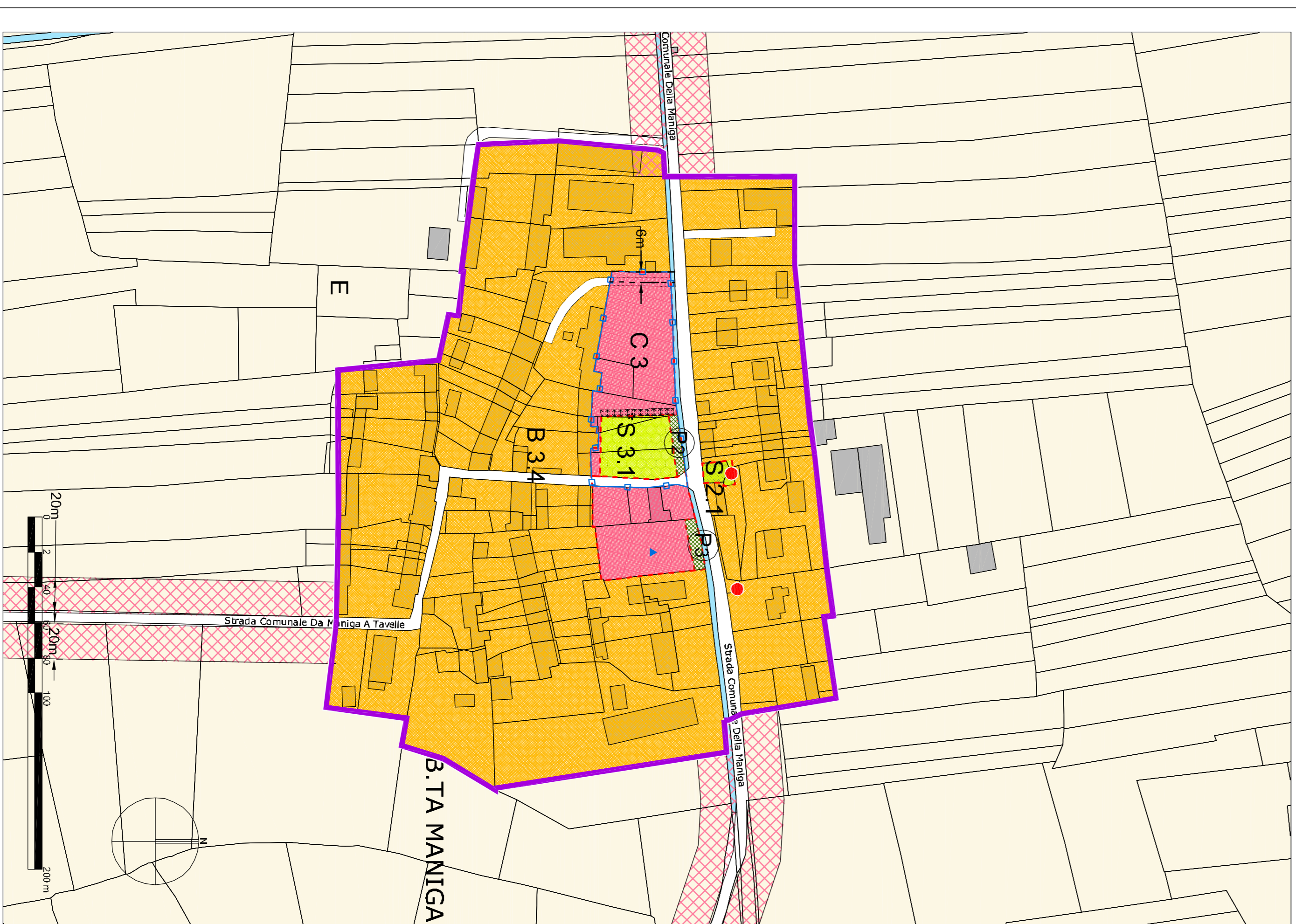
Frazione Tavelle - SCALA 1:2.000



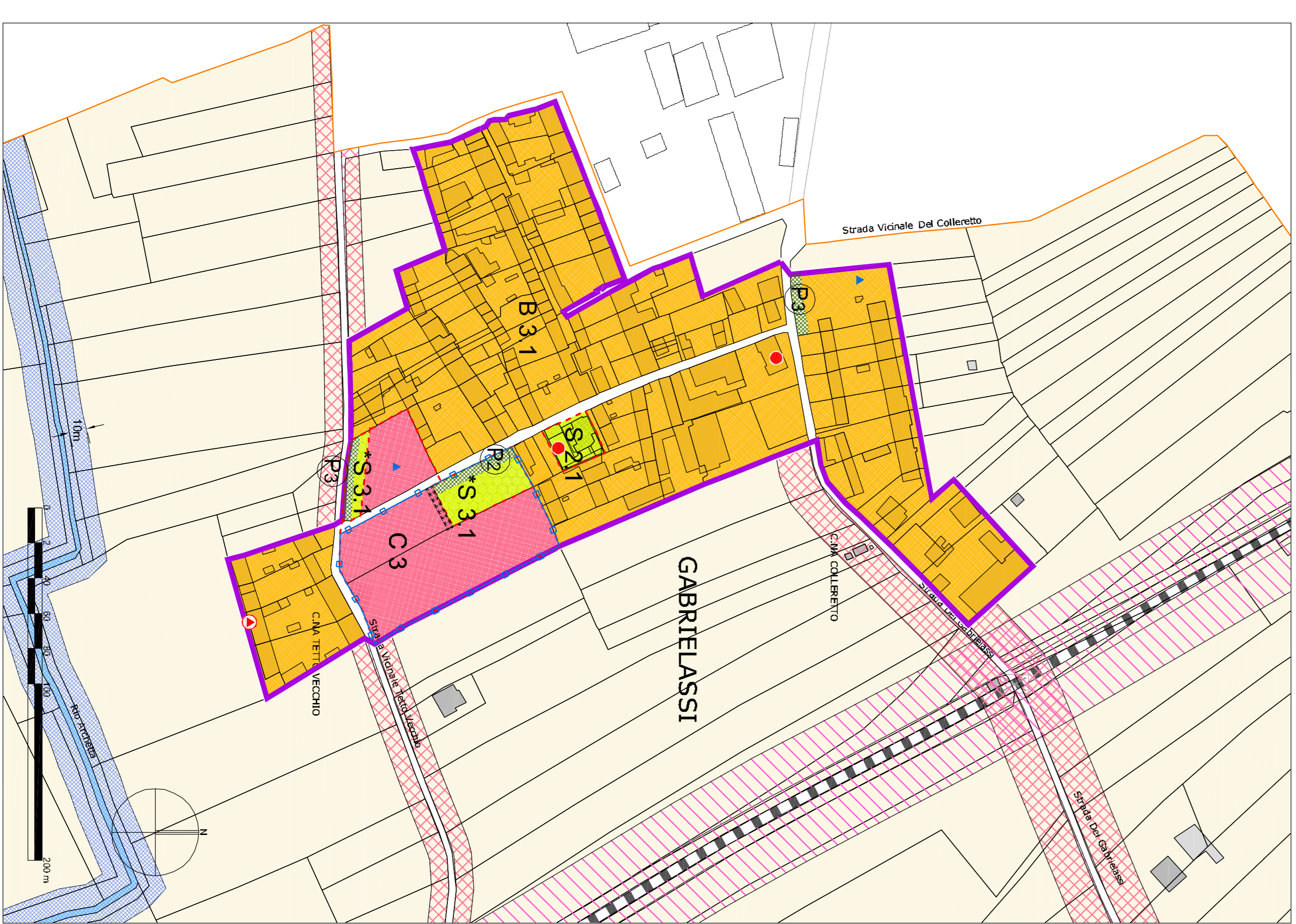
Frazione Paolorio - SCALA 1:2.000



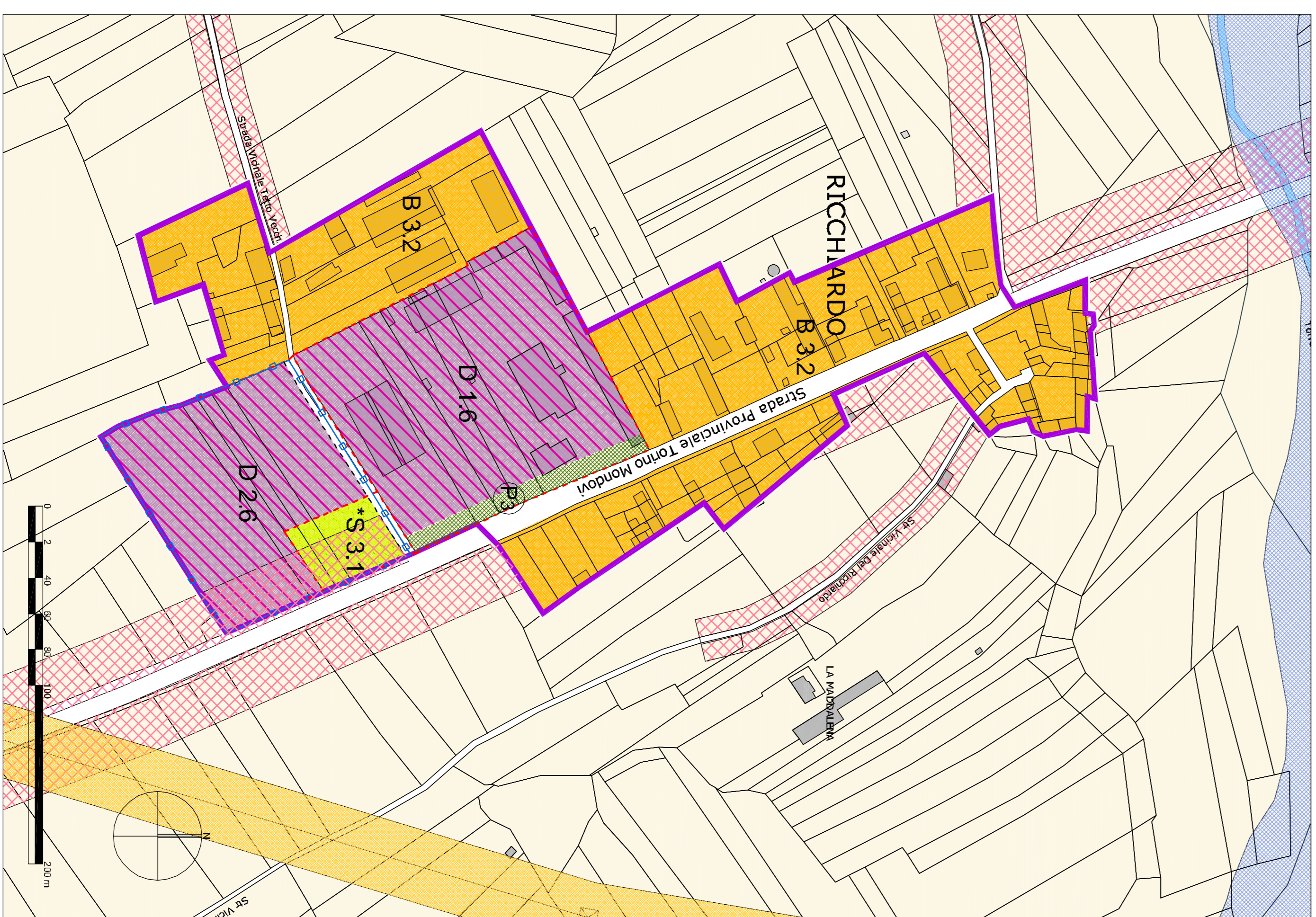
Frazione Agostinassi - SCALA 1:2.000



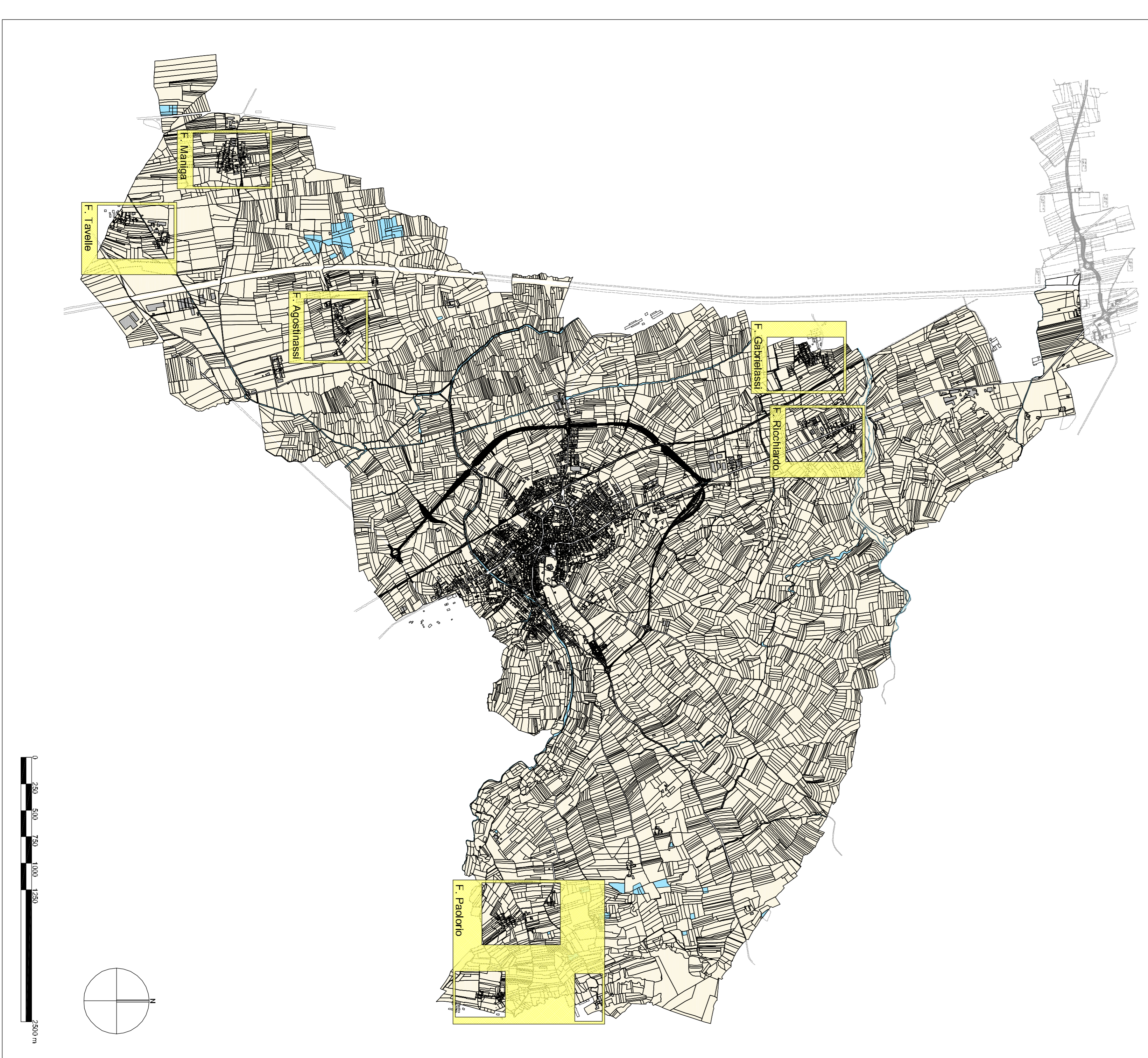
Frazione Maniga - SCALA 1:2.000



Frazione Gabriellasi - SCALA 1:2.000



Frazione Richiardo - SCALA 1:2.000



Planimetria di riferimento - SCALA 1:25.000

Legenda

- Terzi di Sisa**
 - Confine comunale
 - Linea ordinaria di zona
 - Linee di equazione assegnate ai Strumenti Urbanistici (Lineari)
 - Anelli per i quali è previsto in attuazione di ordini pubblici con la subordinazione ad altre attività non industriali assegnate a permessi di costruire convenzioni
 - Zone residenziali
 - B.3.1 Nuclei residenziali di oltre 500 ab.
 - B.3.2 Zone residenziali di nuova ipotesi
 - C.3 Zone industriali
 - D.1.2 Zone produttive esistenti
 - Zone agricole
 - E Zone agricole
 - E.1, E.2, E.3 Zone agricole speciali - Centri di recupero (non di connessione delle edifici)
 - Zone di interesse generale
 - S.2.3 Aree pubbliche a standard per attrezzature sociali
 - S.3.1 Aree pubbliche a standard per attrezzature per il riposo e lo sport
 - B Aree pubbliche a standard per attrezzature per il tempo libero
 - SP Zone per attrezzature sportive private
 - Areali industriali a nuovo piano
 - Velocità ordinaria
 - Velocità in progetto (ipotesi)
 - Vincoli
 - Tutti i tipi: linea di progetto di allineamenti (D.M. 14460, D.M. 50428 e Nuova Circolazione Urbana)
 - Confini di zona e di riserva: linea di progetto di allineamenti L. 43185 e L.R. 5977 e s.m.
 - Linee servitù: linea di progetto (D.P.R. 17360)
 - Aree di salvaguardia dei boschi e delle boscine del fiume
 - Pozzo non potabile: linea di progetto L.R. 5977 e s.m.
 - Linea 1:10000: 100 V.M., 200 V.M., 300 V.M., 400 V.M., 500 V.M., 600 V.M., 700 V.M., 800 V.M., 900 V.M., 1000 V.M.
 - Linea 1:5000: 200 V.M., 300 V.M., 400 V.M., 500 V.M., 600 V.M., 700 V.M., 800 V.M., 900 V.M., 1000 V.M.
 - Vincolo idrografico
 - Canali idraulici
 - Compendio di valore storico artistico antichità
 - Livelli di valore storico artistico antichità
 - N.B. È possibile nella costruzione delle S.P. del nucleo abitato l'impiego di materiali edili e di contenitori per il rifiuto di natura non pericolosa, purché siano conformi alle norme vigenti in materia di sicurezza e di igiene.
 - N.B. È possibile nella costruzione delle S.P. del nucleo abitato l'impiego di materiali edili e di contenitori per il rifiuto di natura non pericolosa, purché siano conformi alle norme vigenti in materia di sicurezza e di igiene.
 - N.B. È possibile nella costruzione delle S.P. del nucleo abitato l'impiego di materiali edili e di contenitori per il rifiuto di natura non pericolosa, purché siano conformi alle norme vigenti in materia di sicurezza e di igiene.
 - N.B. È possibile nella costruzione delle S.P. del nucleo abitato l'impiego di materiali edili e di contenitori per il rifiuto di natura non pericolosa, purché siano conformi alle norme vigenti in materia di sicurezza e di igiene.

**PROVINCIA DI CENEO
PIANO REGOLATORE GENERALE COMUNALE
VARIANTE GENERALE**

COMUNE DI SOMMARIVA DEL BOSCO

Varianze e all.:
Variante ed adeguamenti
Nuclei frazionali

Autorità approvante: C.C. di Sommariva del Bosco
A. Rossi, Sindaco

Strumento Urbanistico	Anno	Superficie (mq)	Superficie (ha)
Linee di equazione	7	15.410	0,15410
Anelli per i quali è previsto in attuazione di ordini pubblici con la subordinazione ad altre attività non industriali assegnate a permessi di costruire convenzioni	5	107.010	1,07010
Zone residenziali di oltre 500 ab.	4	207.000	2,07000
Zone residenziali di nuova ipotesi	2	222.250	2,22250
Zone industriali	2	222.250	2,22250
Zone produttive esistenti	2	222.250	2,22250
TOTALE	18	586.170	5,86170